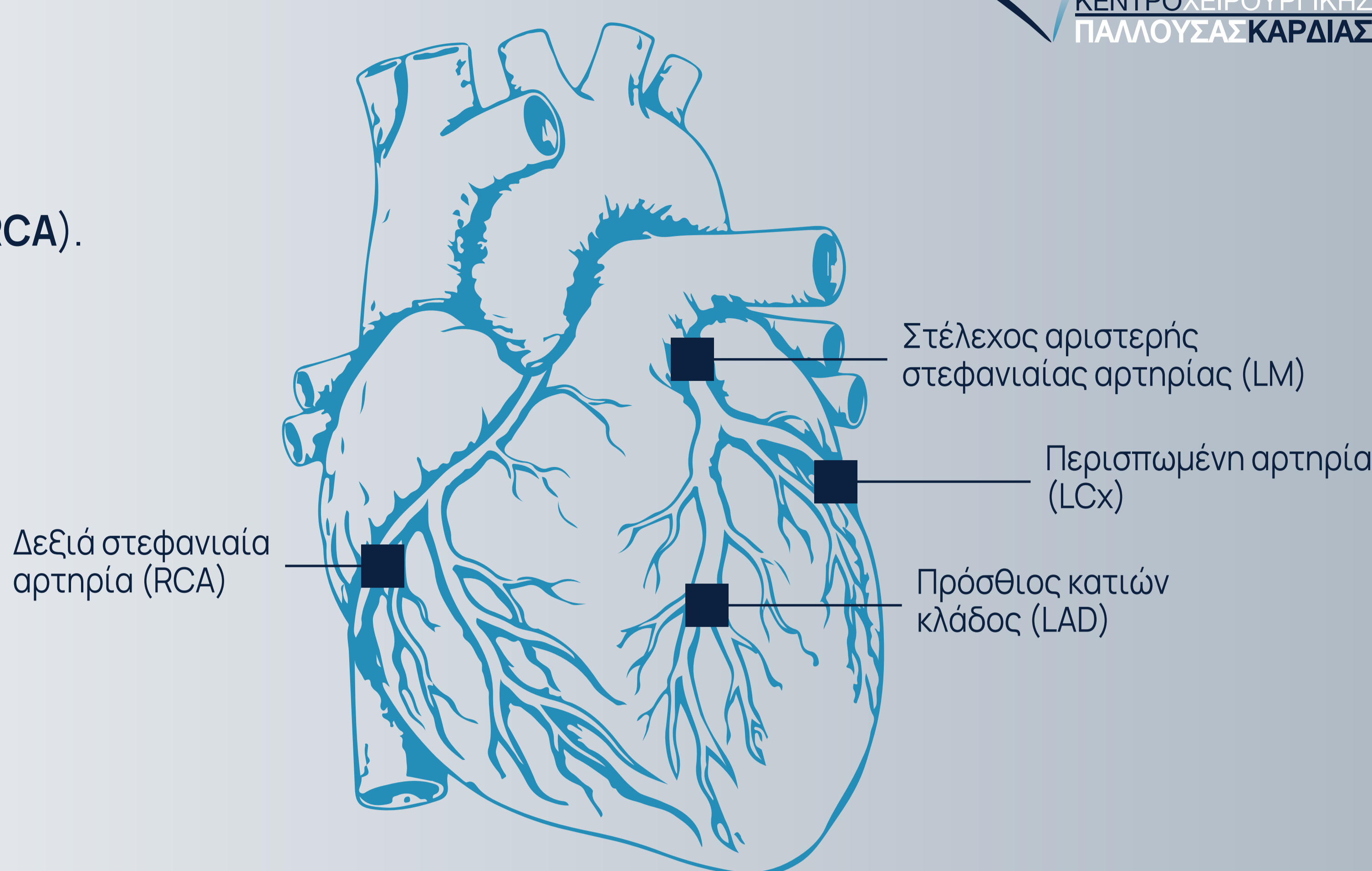


# Πάλλουσα Καρδιά: Ανατομία & Χειρουργική

Bypass χωρίς εξωσωματική κυκλοφορία & τεχνική no-touch της αορτής

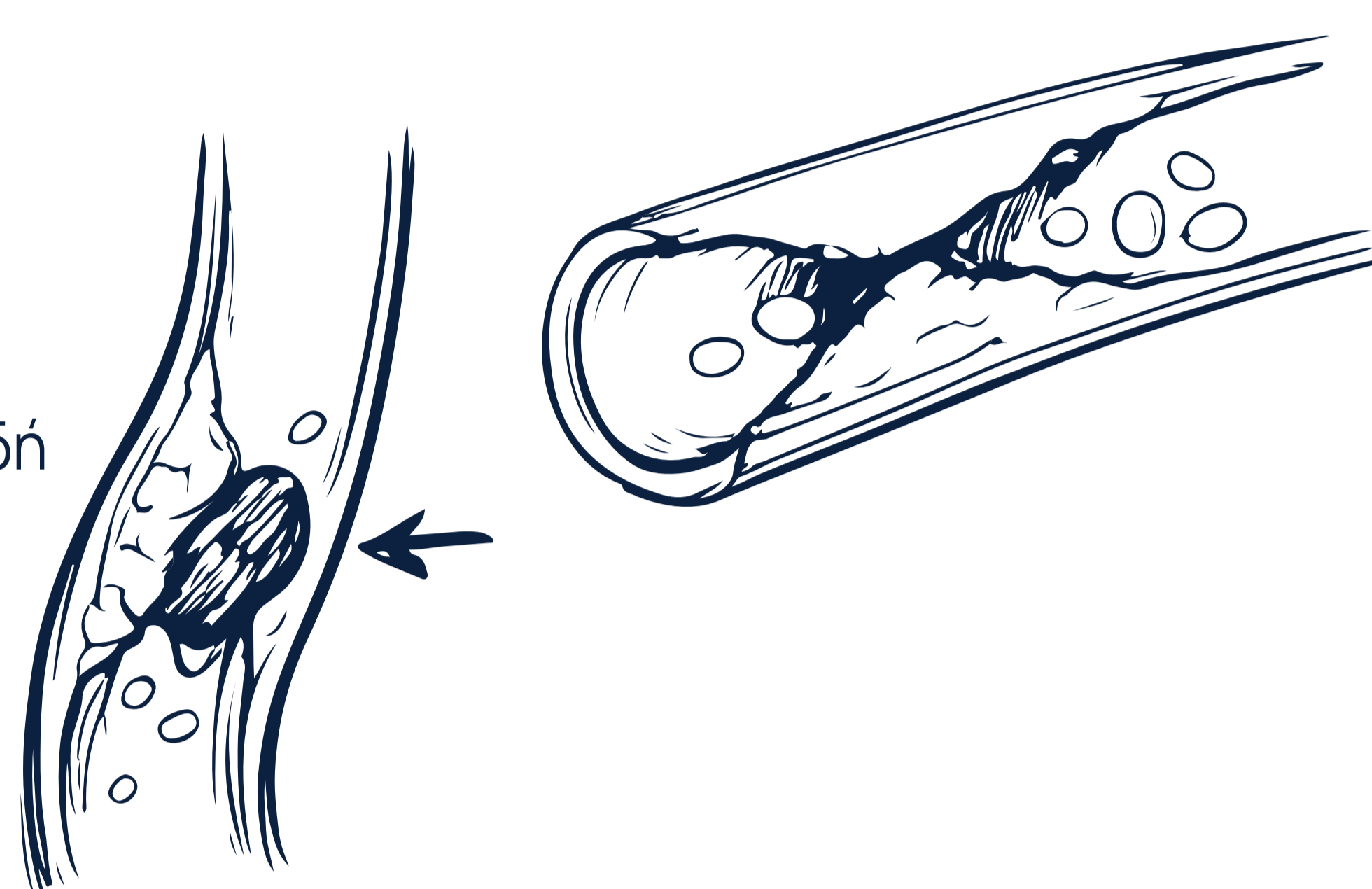
## Η καρδιά και τα στεφανιαία αγγεία

Η καρδιά αιματώνεται από τρία βασικά αγγεία, τον **πρόσθιο κατιόντα (LAD)**, την **περισπωμένη (LCx)** και την **δεξιά στεφανιαία αρτηρία (RCA)**. Τα δύο πρώτα είναι κλάδοι του **κυρίου στελέχους (LM)**. Όταν στενεύουν ή φράζουν, μειώνεται η αιμάτωση αντίστοιχων τμημάτων της καρδιάς και προκαλούνται στηθαγικά ενοχλήματα ή έμφραγμα. Η χειρουργική επαναμάτωση αποκαθιστά την ροή αίματος στη περιφέρεια των αγγείων.



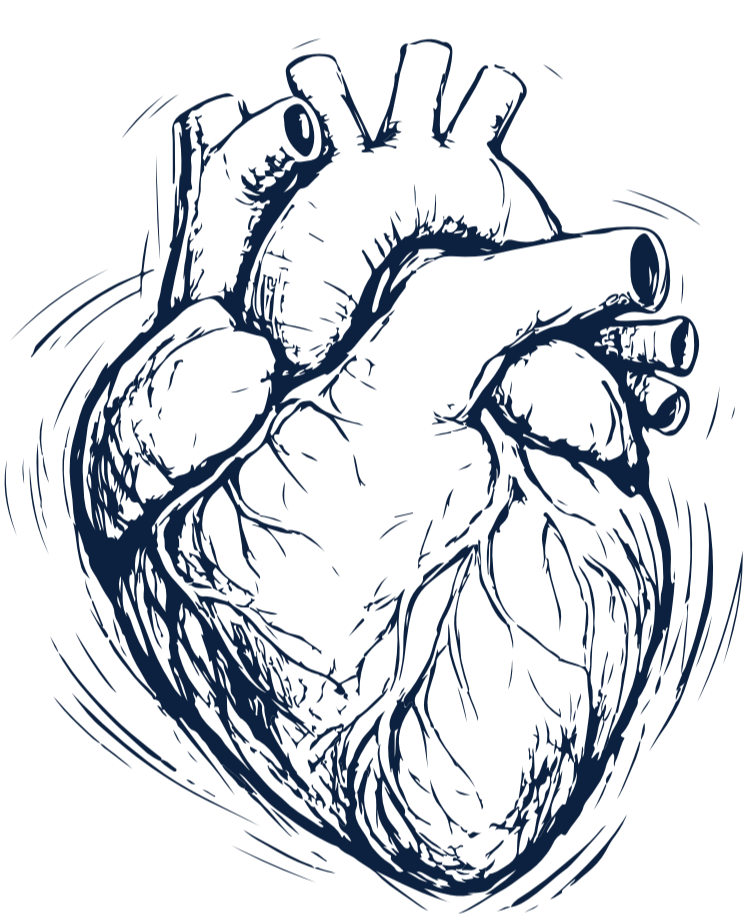
## Τι συμβαίνει όταν ένα αγγείο στενεύει

Όταν η ροή μειώνεται, η καρδιά **δεν οξυγονώνεται** σωστά, προκαλώντας συμπτώματα **ισχαιμίας**, δηλαδή πόνο ή δύσπνοια. Αν η ροή σταματήσει προκαλείται νέκρωση του αντίστοιχου τοιχώματος, δηλαδή έμφραγμα.

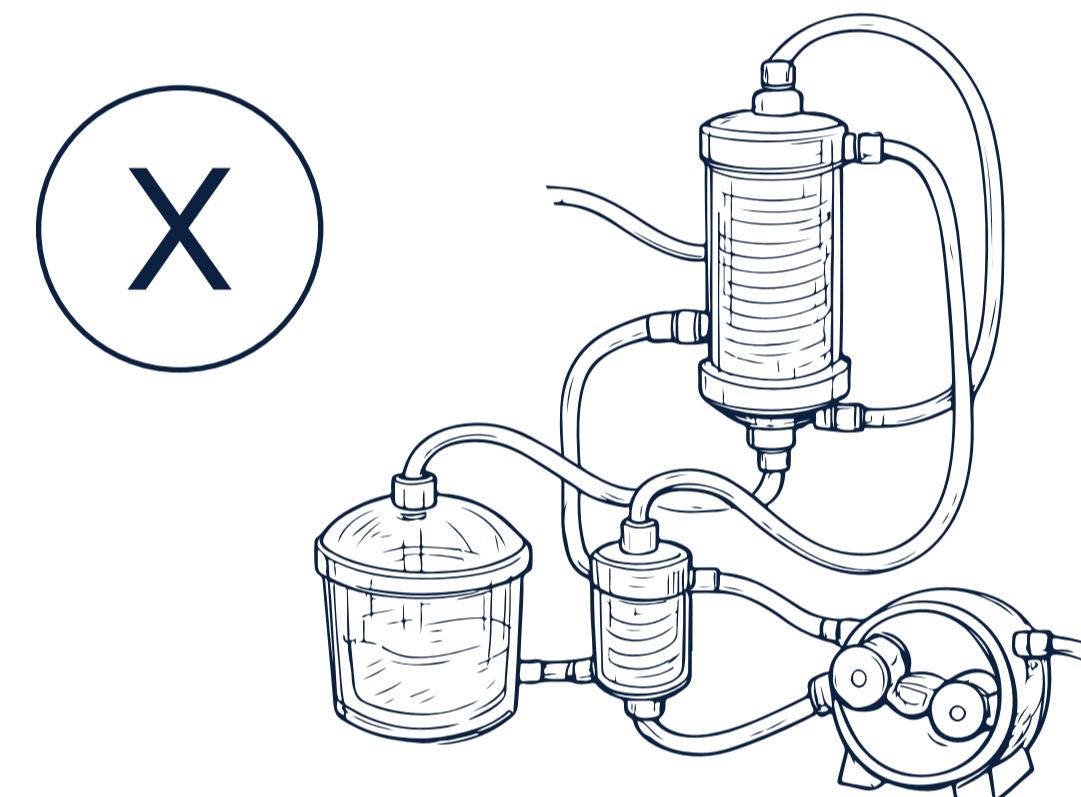


## Bypass με την καρδιά σε λειτουργία

Στην **off-pump (OPCAB)** επέμβαση η καρδιά λειτουργεί φυσιολογικά



Η παράκαμψη γίνεται **χωρίς τη χρήση της μηχανής εξωσωματικής κυκλοφορίας** και χωρίς να σταματάει η καρδιά



## Πώς δημιουργούνται οι νέοι δρόμοι αίματος

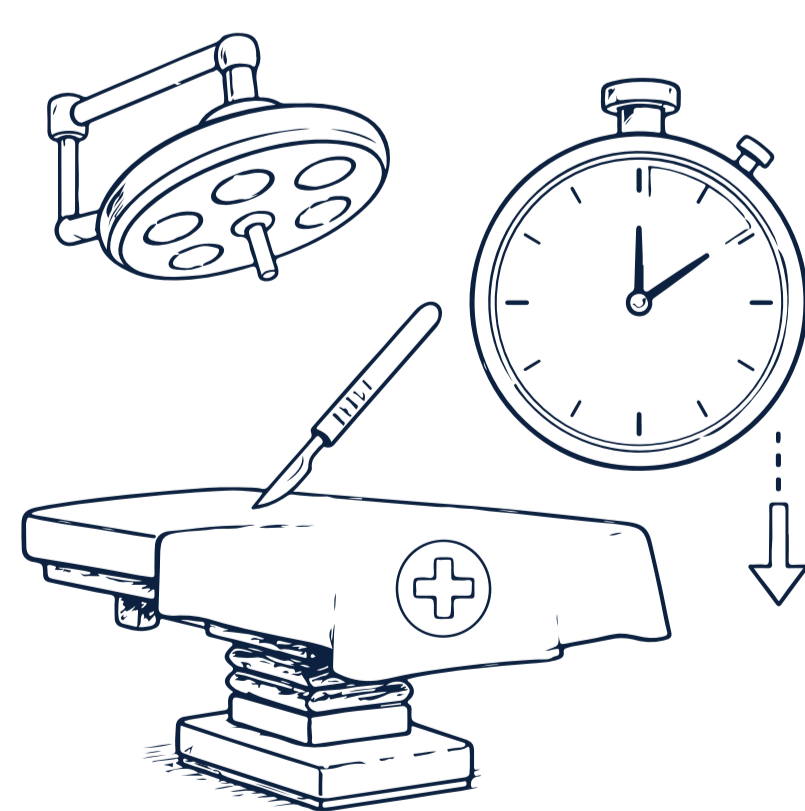
Με **μοσχεύματα** κυρίως **αρτηριακά** δημιουργούνται νέες διαδρομές που **παρακάμπτουν τις στενώσεις** και αποκαθιστούν τη ροή στη περιφέρεια των αγγείων.



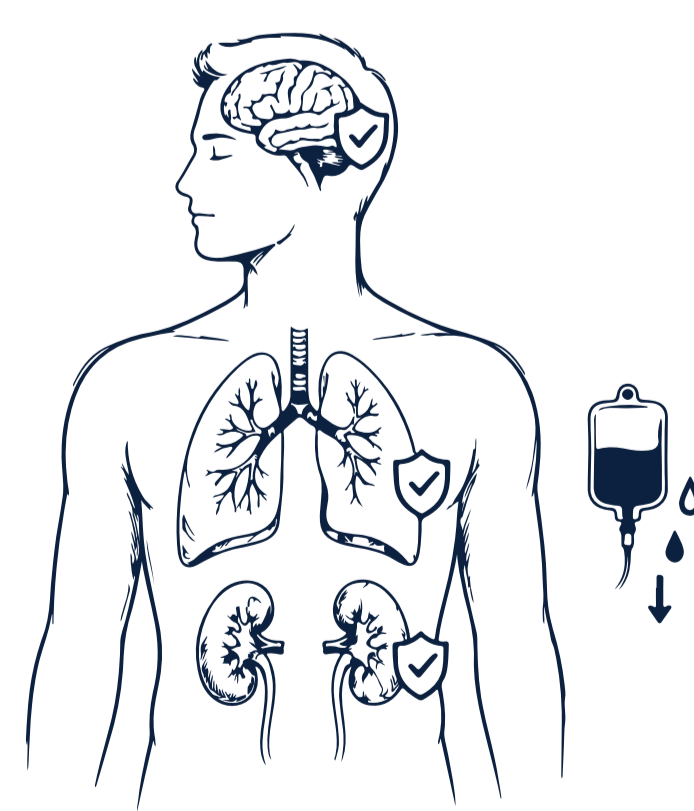
Όταν η αορτή έχει ασβετώσεις, ή ροή του αίματος στην περιφέρεια εξασφαλίζεται από τις μαστικές αρτηρίες ως μοσχεύματα, αποφεύγοντας χειρισμούς στην αορτή. Αυτή η επέμβαση είναι η **aorta non touch technique**.

## Τα οφέλη της Off-Pump για τον ασθενή

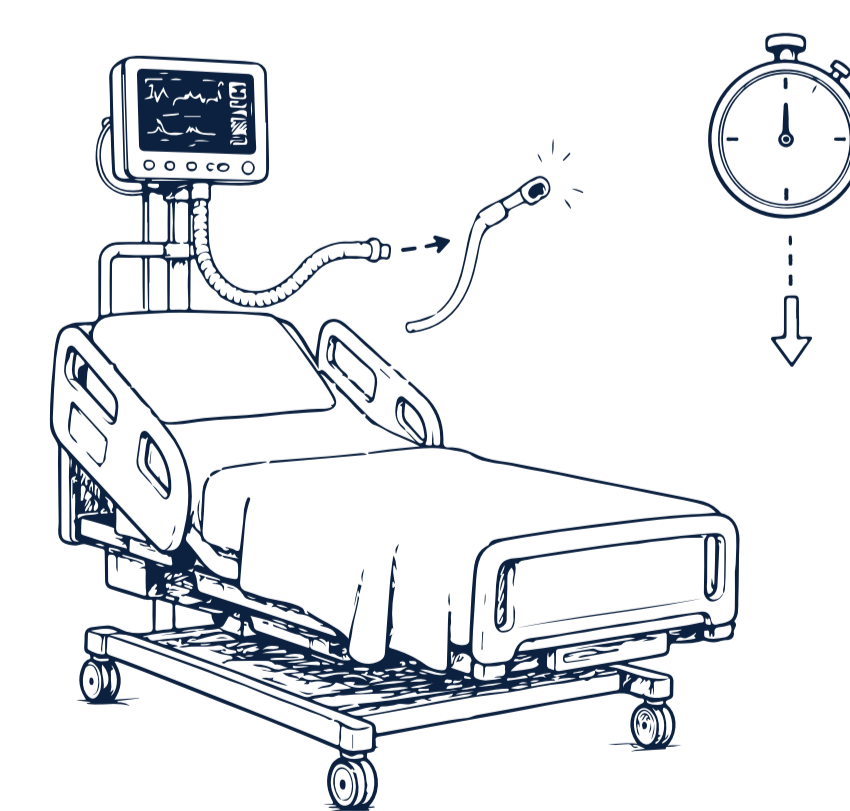
Μικρότερος χρόνος χειρουργείου



Λιγότερες επιπλοκές γενικά και ειδικά όσον αφορά πνεύμονες, νεφρούς, εγκέφαλο, μικρότερη ανάγκη για μετάγγιση αίματος



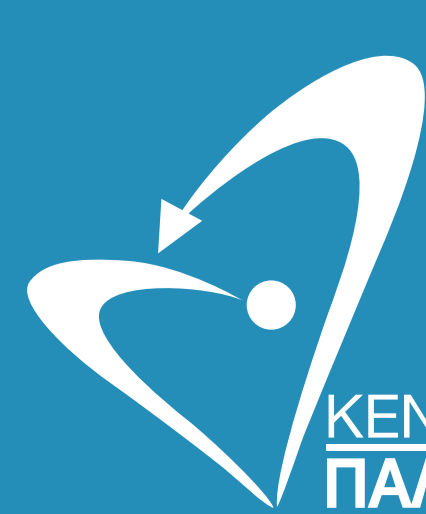
Ευκολότερη αποσωλήνωση, ολιγώρη παραμονή στη ΜΕΘ, γρηγορότερη ανάρρωση και κινητοποίηση



Οι μελέτες έχουν δείξει ότι όσο υψηλότερου χειρουργικού κινδύνου είναι ο ασθενής τόσο μεγαλύτερο το όφελος του.



Η χειρουργική σε πάλλουσα καρδιά συνδυάζει **ακρίβεια**, **ασφάλεια** και **σεβασμό** στη φυσιολογία του ασθενούς, με στόχο καλύτερη αποκατάσταση και **πιο ομαλή μετεγχειρητική πορεία**.



ΚΕΝΤΡΟ ΧΕΙΡΟΥΡΓΙΚΗΣ ΠΑΛΛΟΥΣΑΣ ΚΑΡΔΙΑΣ

Κηφισίας 56 και Δελφών, Μαρούσι 151 25

✉ vkotsis@otenet.gr

☎ 210 686 2561 – 693 229 8298

Μείνετε συντονισμένοι μαζί μας για συνεχή ενημέρωση

